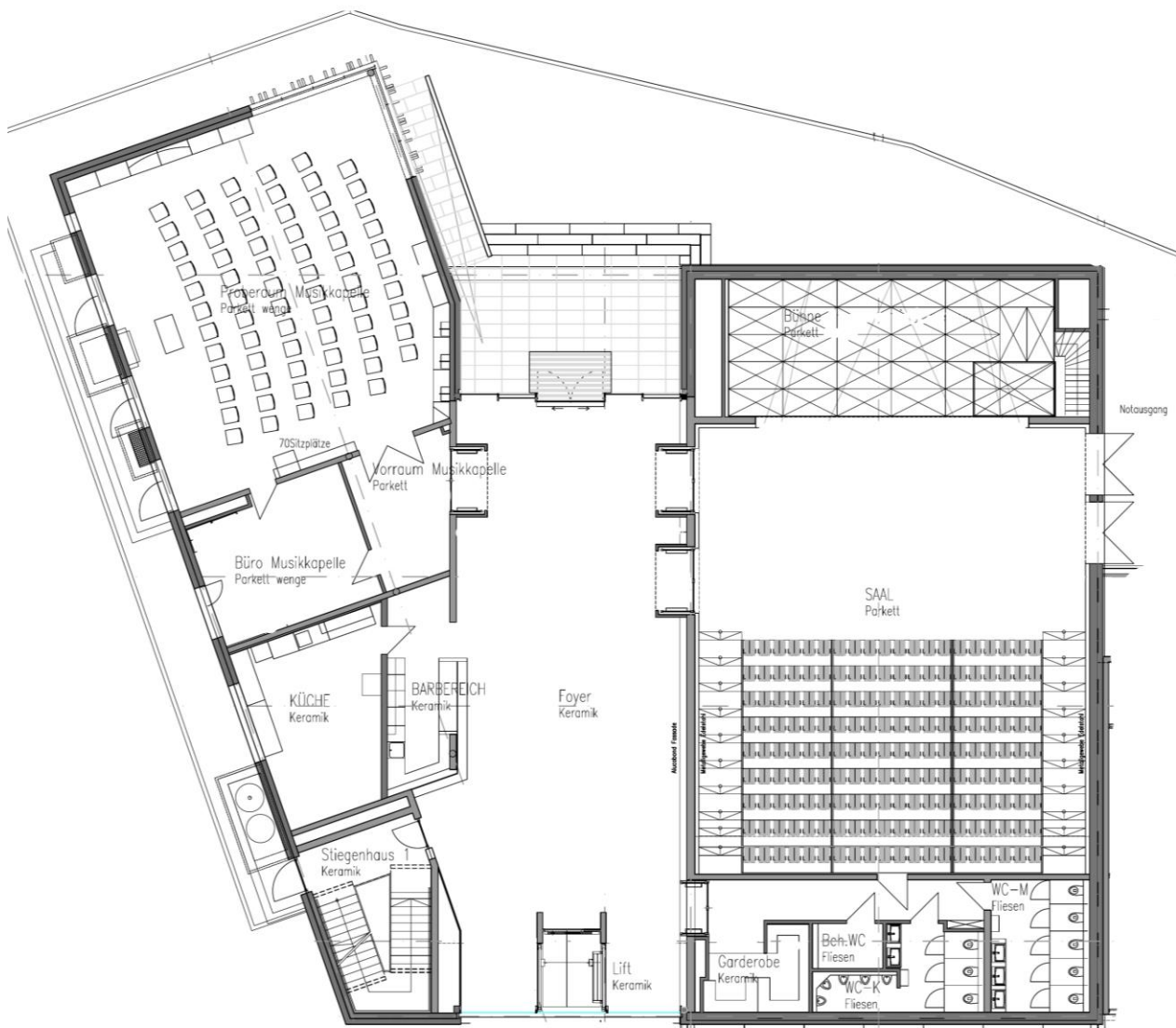


# K.U.L.T. Plan Erdgeschoss



## Großer Saal:

15 m Breite x 16 m Länge = 240 m<sup>2</sup>

→ Maße ohne Bühne, mit eingezogener Tribüne

## Bühne:

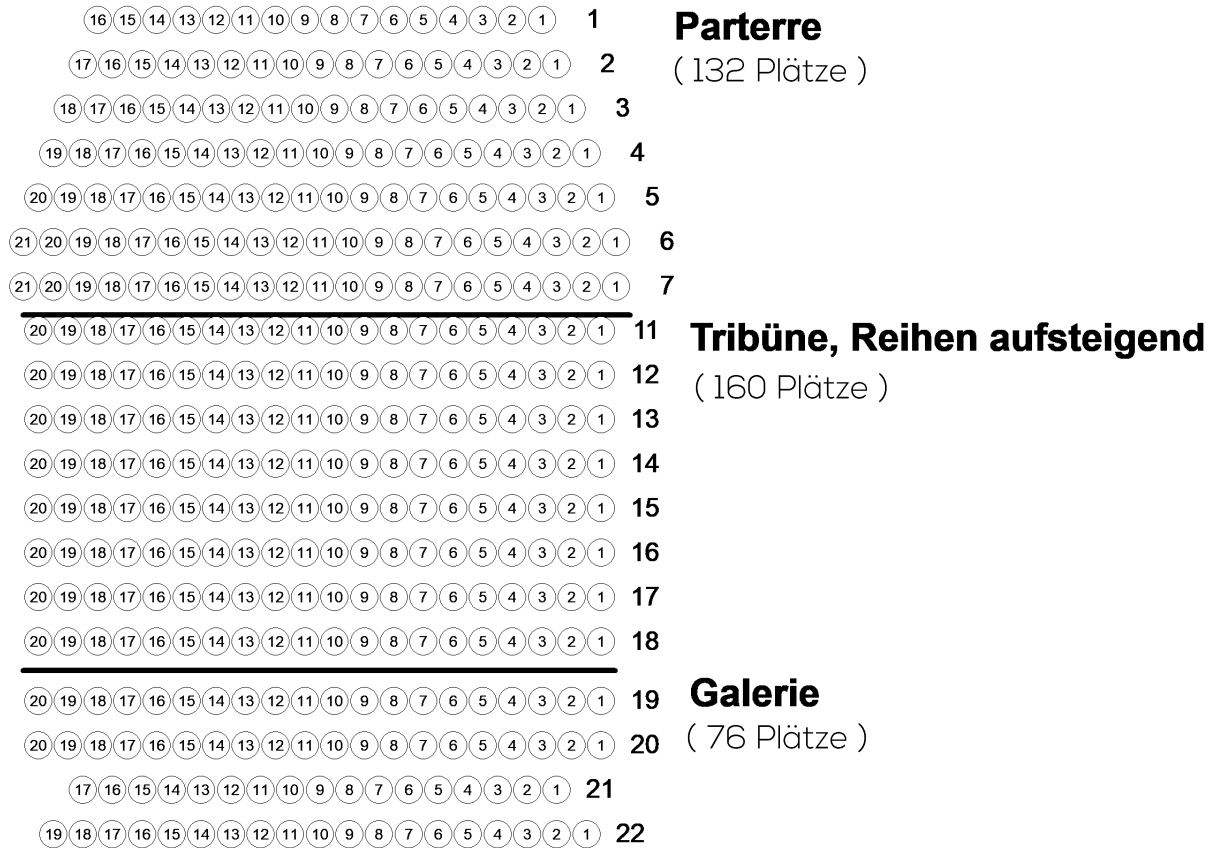
12 m Breite x 5m Tiefe = 60 m<sup>2</sup>

→ Portalbreite = 10 m, hintere 0,5 m Tiefe sind durch die Leinwand verdeckt

# K.U.L.T.

Kultur- und Veranstaltungszentrum K.U.L.T.  
Brunnfeldstrasse 2, 5322 Hof bei Salzburg  
E-Mail: info@kult-hof.at, Tel.: 0043 6229 2035 10  
Seite 1 von 2

Saalplan:



Sitzplätze in Vollbestuhlung: 368

Die Reihen 1 bis 7 sind stapelbare Stühle.

Die Reihen 11 bis 18 sind als einziehbare Tribüne ausgeführt.

Die Reihen 19 bis 22 befinden sich auf der Galerie.